

SIEDLUNGSWASSER- WIRTSCHAFT

Abwasserkanal Emscher Dortmund bis Dinslaken

Neuplanung des Abwasserkanals Emscher im Auftrag der Emschergenossenschaft nach Abklingen der Bergsenkungen als Freispiegelkanal; Objekt- und Tragwerksplanung, Bauüberwachung von Bottrop bis Oberhausen; 1-Rohrsystem mit Ersatztrasse DN 2.800 und 2-Rohrsystem in Tübbingbauweise DN 2.600; Verlegetiefe bis 20 m, max. Abfluss 21.800 l/s
Herstellkosten 210 Mio. Euro



Pumpwerke Abwasserkanal Emscher

Erweiterung um zwei Abwasserpumpwerke: Bottrop II und Gelsenkirchen im Auftrag der Emschergenossenschaft; Innendurchmesser von 48,0 m oben und 42,0 m unten hergestellt; Baugrubentiefe rd. 40,0 m Bohrpfähle 1,5 m Durchmesser und rd. 28 m Länge Förderhöhe rd. 17 m und Förderleistung von bis zu 9,4 m³/s
Herstellkosten jeweils 33 Mio. Euro



Ehemaliges Güterbahnhofs-gelände in Duisburg

Planung als Duisburger Freiheit als Gewerbefläche; Einbringung von Grün- und Wasserflächen zur Steigerung der Attraktivität; Anschluss der Fläche an das Kanalnetz (3 km Mischwasser- und 1,4 km Regenwasserkanal), wie auch eine Flächenentwässerung im Altlastenbereich (30 ha)
Herstellkosten 14 Mio. Euro



Trinkwasserrohrleitungsbau in Dresden

Erneuerung und Optimierung der Leitungen für die Wasserversorgung von Dresden im Nennweitenbereich DN 100 – DN 1.400; Planung von Verteilerbauwerken und Hauptknotenpunkten im Hauptverteilungsnetz; Planung von Hausanschlussleitungen inklusive Spezialanschlussleitungen für industrielle Abnehmer; Anwendung, wo möglich, von grablosen Sanierungsverfahren
Herstellkosten 2 Mio. Euro



Klärwerk Köhlbrandhöft-Nord in Hamburg

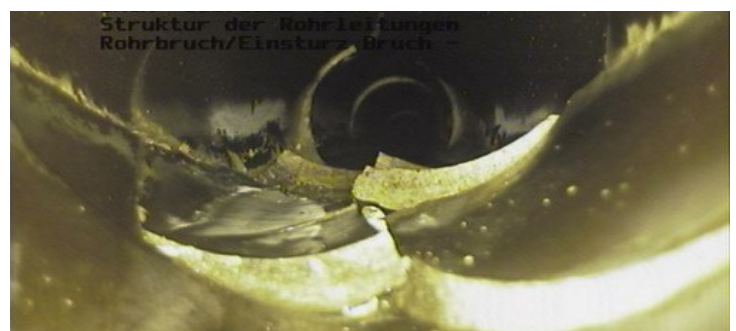
Neu- bzw. Umplanung eines Teil des Klärwerksverbundes Köhlbrandhöft/Dradenau als zentrale Hamburger Abwasserbehandlungsanlage; Planung des Neubaus eines Rechengebäudes mit Rechanlage und Sandfang; hydraulische Bemessungen und Strömungssimulation für den Sandfang
Herstellkosten 15 Mio. Euro



© Holger Mombrei

Rommelkaserne in Dornstadt

Bautechnische und hydraulische Bestandsaufnahmen der Kanalnetze der Rommelkaserne; Konzepterstellung zur Sanierung der Abwasserkanäle und Neuauslegung des Wasserversorgungsnetzes, einschließlich Schachtbauwerke (ca. 1.400 Stück), Haltungen (1.600 Stück) und Sonderbauwerken (Abscheideranlagen, Pumpwerk, etc.) auf dem Kasernengelände.



EXPERTENTEAM
PERSONEN
50

AUSGEFÜHRTE PROJEKTE
MEHR ALS
250

EXPERTISE

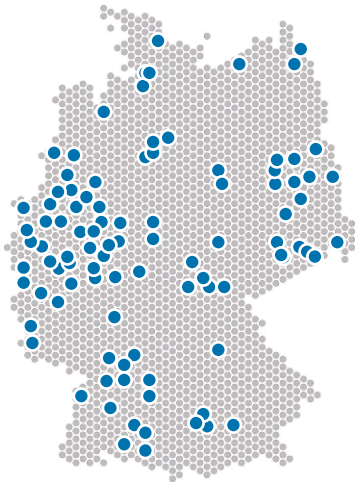
Spezielle Kompetenzen

- Rohrvortrieb
- Rohrtrassenplanung
- Planung der Schacht- und Sonderbauwerke
- Planung von Pumpwerken
- Kanalsanierung und Kanalerneuerung
- Auswertung Zustandsdaten
- Fortschreibung und Pflege der Kanaldatenbank
- Auswahl geeigneter Sanierungsverfahren nach technischen und wirtschaftlichen Gesichtspunkten
- Gebietsentwässerungspläne

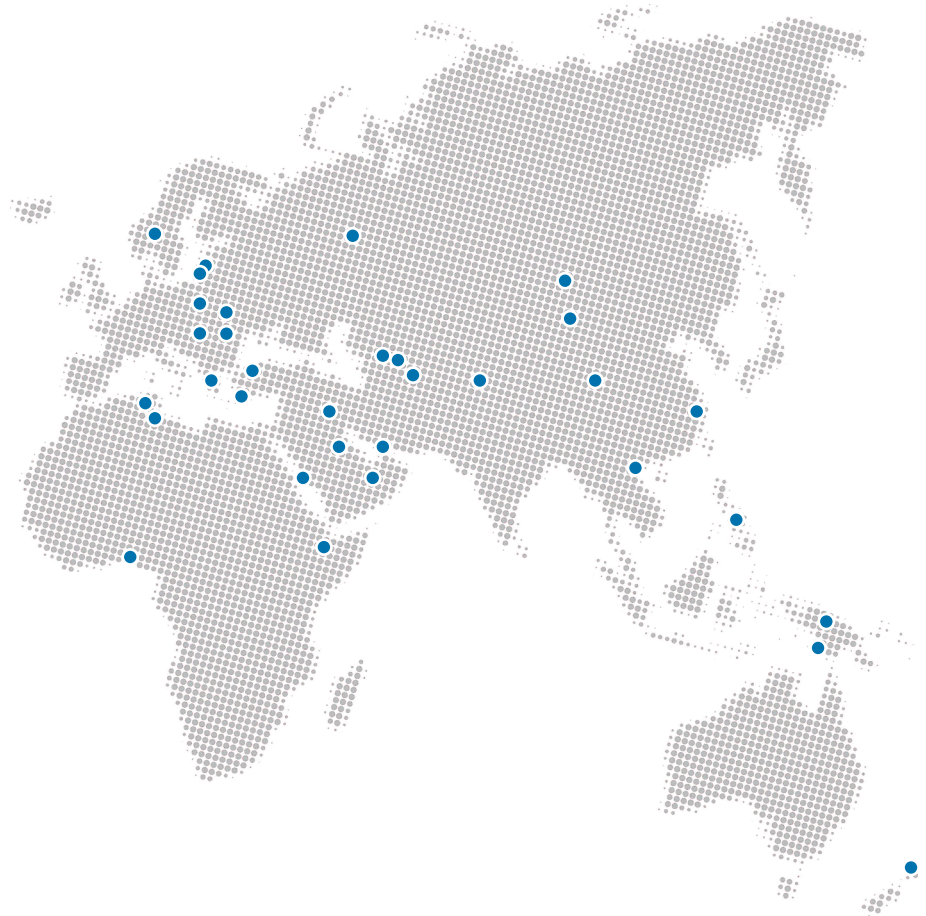
Unser Leistungspaket

- Objektplanung
- Betreuung Planfeststellung
- Wirtschaftlichkeitsuntersuchungen
- Projektsteuerung
- Koordination Gutachter
- Verfahrensauswahl/-bewertung
- Örtliche Bauüberwachung

DEUTSCHLAND PROJEKTE



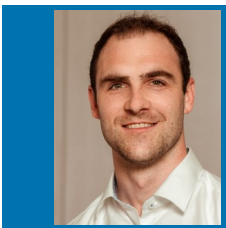
WELTWEIT PROJEKTE



Ihre Ansprechpartner



Dr.-Ing. Christopher Paschmann
Geschäftsbereichsleiter Wasser & Umwelt
c.paschmann@spiekermann.de



M.Sc. Max Wittig
Abteilungsleiter Wasserwirtschaft
m.wittig@spiekermann.de

Spiekermann GmbH Consulting Engineers

Fritz-Vomfelde-Str. 12
40547 Düsseldorf
T +49 211 5236-0
F +49 211 5236-456
info@spiekermann.de

www.spiekermann.de



Spiekermann GmbH Consulting Engineers
ist ein Unternehmen der NET Engineering International S.p.A.



„WE KNOW HOW!“